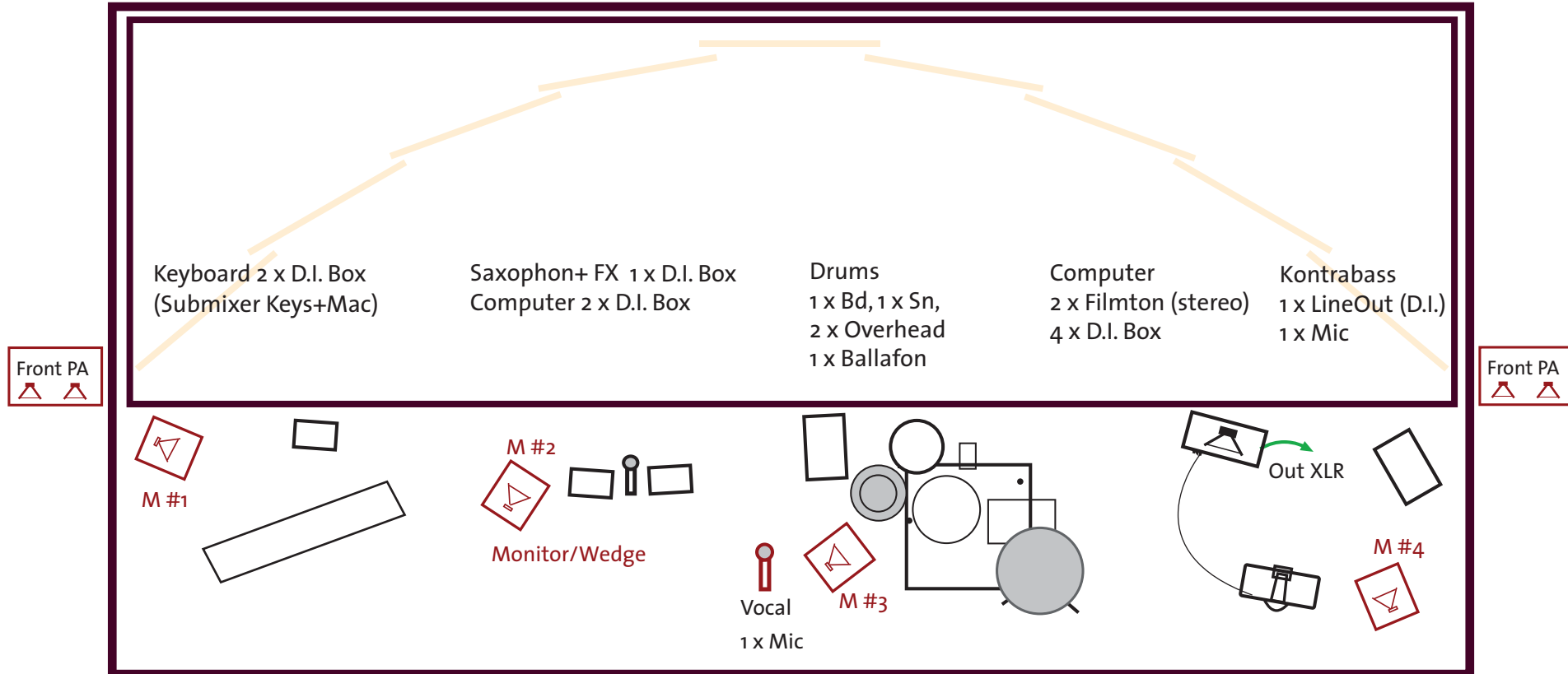


# AUDIO

Bühnenplan / *technical rider*

Kontakt: technik@die-redner.de  
Bernhard Wittmann Tel. 0179-7513 940 Florian Penner Tel. 0178-3567 333

**JFK-Show**  
Das dreidimensionale Ereignis von DIE REDNER.



**Mischpult:**  
24 Kanal  
min. 4 Aux Wege  
31Band EQ  
1 x FX

Für Räume > 120 qm. werden zusätzl.  
2 - 4 kleinere Rücklautsprecher  
benötigt.  
Genauere Angaben zur PA  
(Typ, Leistung/Watt und Aufstellung)  
bitte mit Bernhard Wittmann  
absprechen.



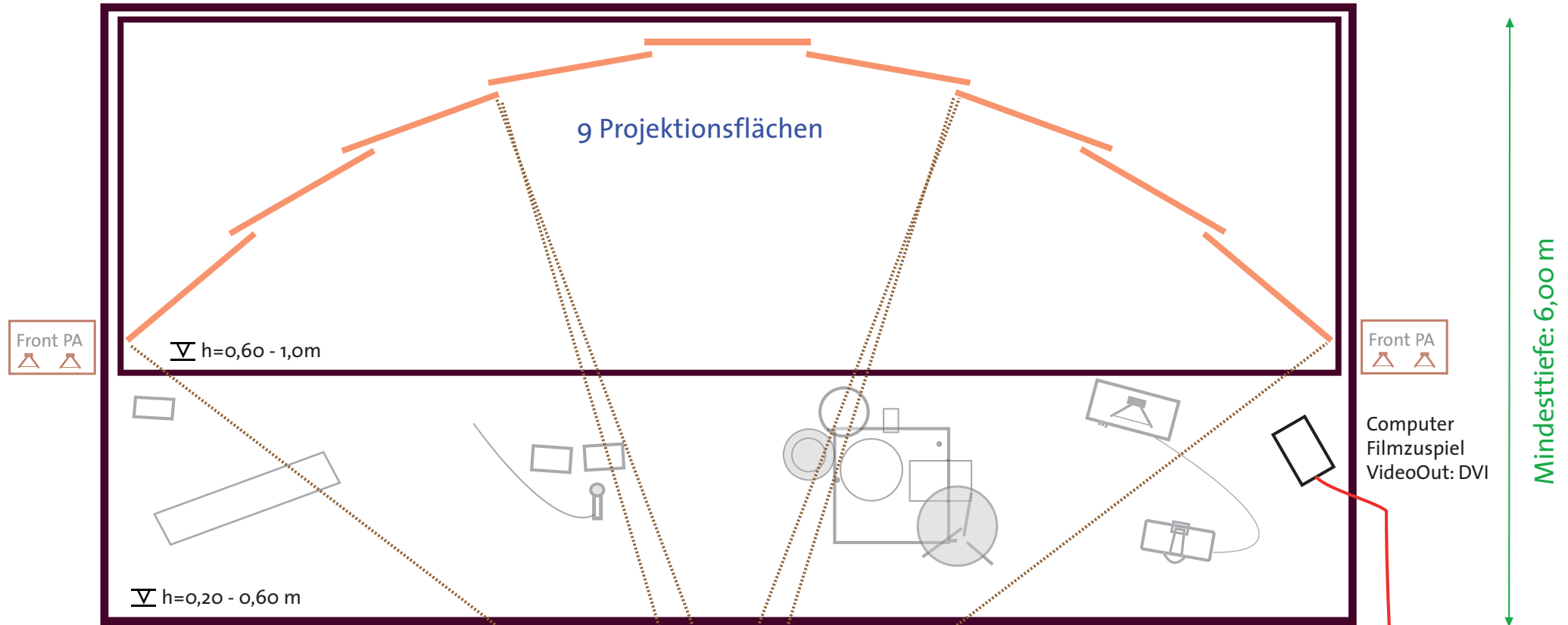
# VIDEOPROJEKTION

Bühnenplan / *technical rider*

Kontakt: technik@die-redner.de  
Bernhard Wittmann Tel. 0179-7513 940 Florian Penner Tel. 0178-3567 333

**JFK-Show**  
Das dreidimensionale Ereignis von DIE REDNER.

Mindestbreite: 8,00 m



Front PA

h=0,60 - 1,0m

Front PA

Computer  
Filmzuspiel  
VideoOut: DVI

h=0,20 - 0,60 m

Mindesttiefe: 6,00 m

## 3 Beamer

2000 Ansi Lumen  
zB. NEC Vt 590 oder Mitsub. XG205  
Bilddiagonale ca 370 cm

Für Räume > 150 qm. werden  
Beamer mit 3000 Ansi Lumen  
gebraucht, zB Sanyo PLC XU-58  
Bilddiagonale ca 500 cm  
Bei Fragen bitte Florian Penner kontaktieren.

## Beameraufhängung

110 x 45 cm  
h = 300 - 400 cm  
Abstand zur Projektionsflächen  
ca. 550 - 650 cm (*throwdistance*)

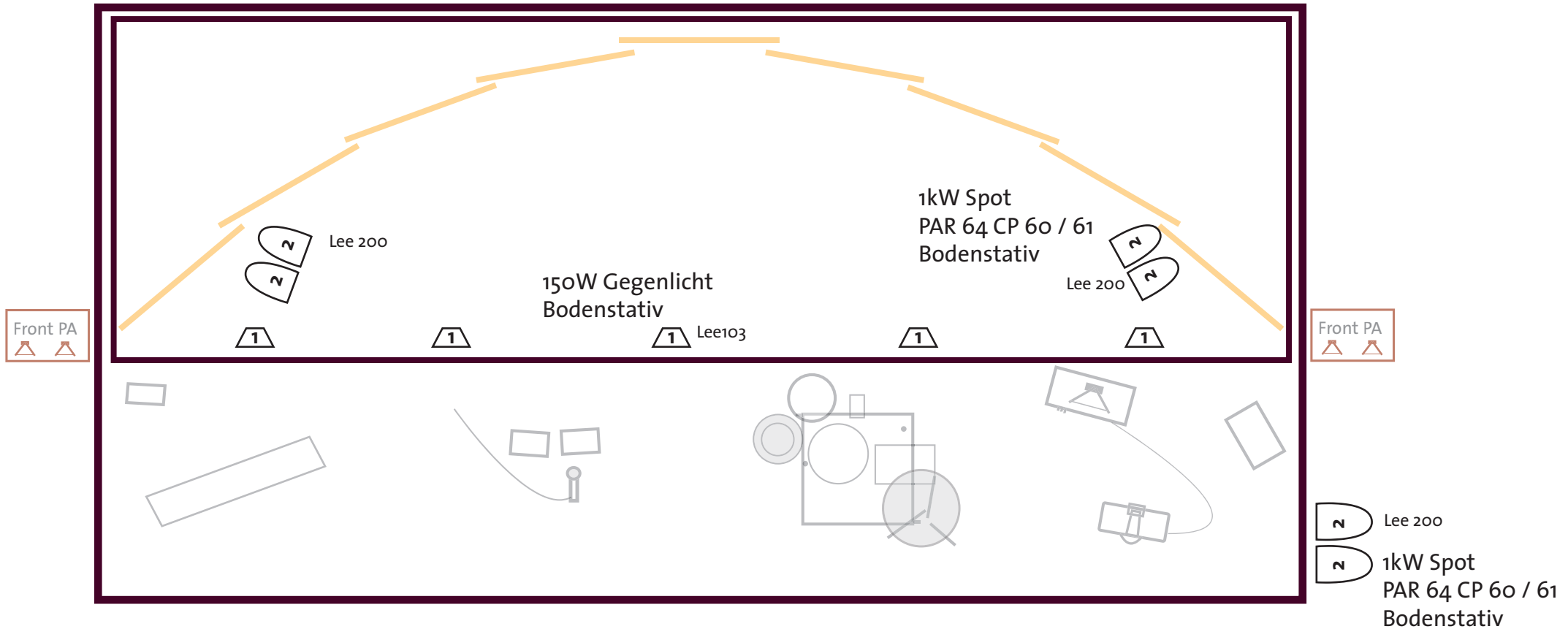
Video-in RGB an Splitter

# LICHT

Bühnenplan / *technical rider*

Kontakt: [technik@die-redner.de](mailto:technik@die-redner.de)  
Bernhard Wittmann Tel. 0179-7513 940 Florian Penner Tel. 0178-3567 333

**JFK-Show**  
Das dreidimensionale Ereignis von DIE REDNER.



Front PA  
▲ ▲

Front PA  
▲ ▲

2 Lee 200  
2 1kW Spot  
PAR 64 CP 60 / 61  
Bodenstativ

7 2kW

**Steuerpult:**  
min. 8 Kanal  
programmierbar  
zB.  
Transtechnik T-20

3 4 5 6 3 4 5 6 1kW Spot  
PAR 64 CP 60 / 61  
Lee 200 Lee111 Lee 200 Lee111 Lee 200 Lee111

7 2kW

Lastteil mit 7 Stromkreisen 2.5kW  
Steuerpult für Lastteil  
Starkstromanschluss min. 32A

# VIDEO: RÜCK-PROJEKTION

Bühnenplan / *technical rider*

Kontakt: technik@die-redner.de  
Bernhard Wittmann Tel. +49 (0)179-7513 940 Florian Penner Tel. +49 (0)178-3567 333

**JFK-Show**  
Das dreidimensionale Ereignis von DIE REDNER.

## 3 Beamer

Räume 100 bis 150 qm

2000 Ansi Lumen

zB. NEC Vt 590 oder Mitsub. XG205, Bilddiagonale ca 370 cm

## Räume > 150 qm

3000 Ansi Lumen

zB. Sanyo PLC XU-58, Bilddiagonale ca 500 cm

